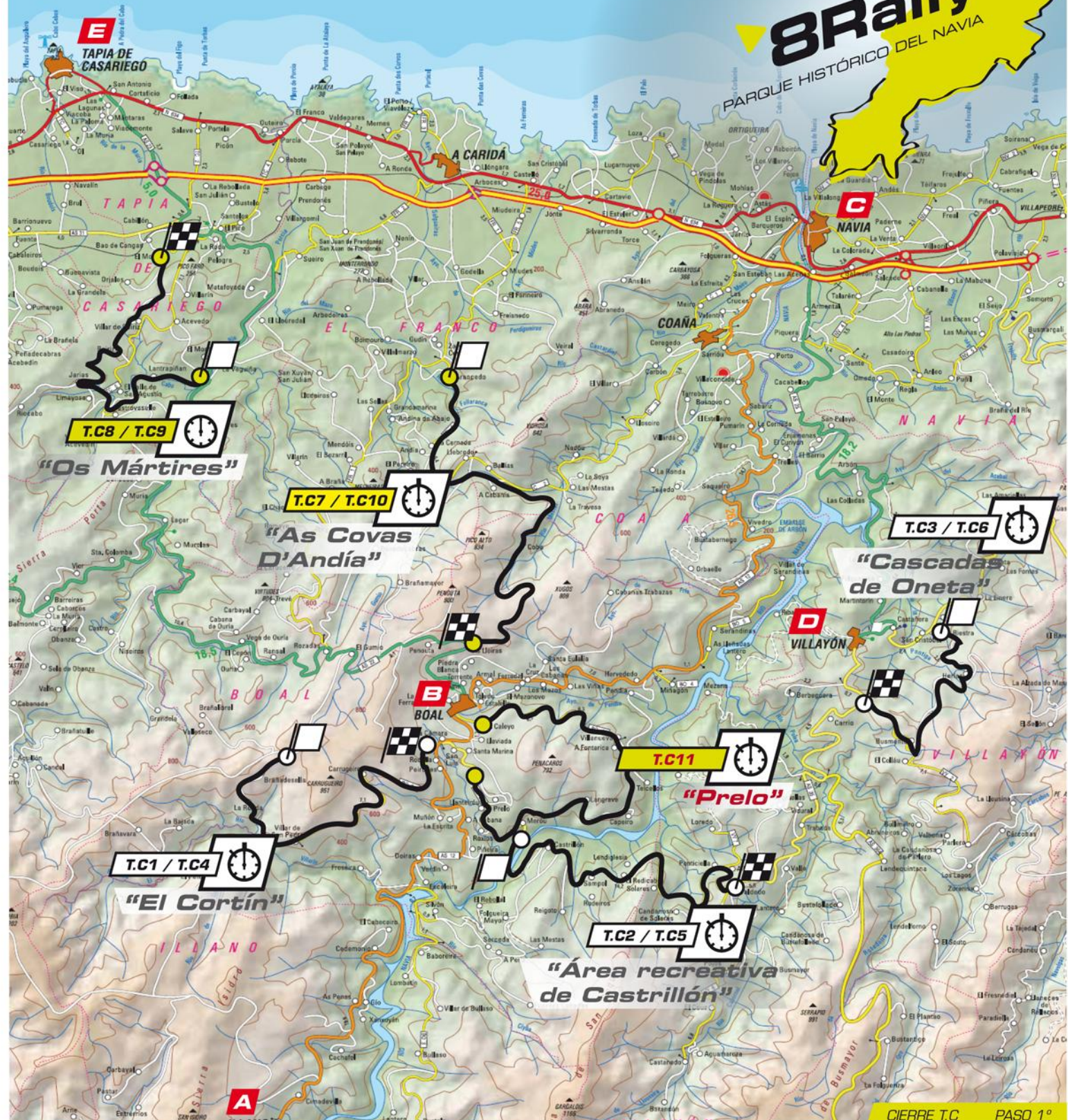


8 Rally

PARQUE HISTÓRICO DEL NAVIA



			CIERRE T.C	PASO 1º
A	PRESENTACIÓN OFICIAL DE LA PRUEBA	1ª SECCIÓN	T.C1 "El Cortín"	11,71 km 6:13 h. 7:28 h.
			T.C2 "A.R. Castrillón"	11,40 km 7:36 h. 7:51 h.
B	VERIFICACIONES ADMINISTRATIVAS Y TÉCNICAS / SALIDA PROTOCOLARIA / FIN DEL RALLY / ENTREGA DE PREMIOS	2ª SECCIÓN	T.C3 "Cascadas de Oneta"	7,70 km 7:17 h. 8:32 h.
			T.C4 "El Cortín"	11,71 km 9:54 h. 10:54 h.
C	SALIDA DEL RALLY / PARQUE DE ASISTENCIA	3ª SECCIÓN	T.C5 "A.R. Castrillón"	11,40 km 10:17 h. 11:17 h.
			T.C6 "Cascadas de Oneta"	7,70 km 10:58 h. 11:58 h.
D	REAGRUPAMIENTOS 1º Y 2º SECCIÓN	4ª SECCIÓN	T.C7 "As Covas D'Andía"	12,55 km 13:20 h. 14:35 h.
			T.C8 "Os Mártires"	11,20 km 13:58 h. 15:13 h.
E	REAGRUPAMIENTOS 3ª SECCIÓN		T.C9 "Os Mártires"	11,20 km 16:31 h. 17:31 h.
			T.C10 "Covas D'Andía"	12,55 km 17:04 h. 18:04 h.
			T.C11 "Prelo"	NO NO NO

+ de 120 KM de RALLY